

# くすのき歯科医院 年末年始休診のご案内

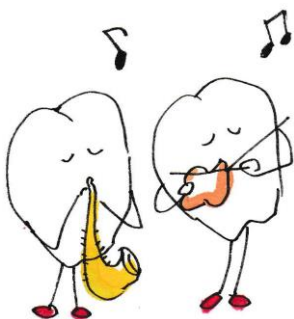
平素より大変お世話になっております。  
年末年始の診療に関しまして、下記日程を休診とさせていただきます。

■ 12/29(水) AM迄 診療

■ 12/30(木)~1/4(火) 休診

■ 1/5(水) 通常診療 開始

ご了承の上、お間違いの無いようお願い致します。  
今後とも変わらぬご愛顧の程、よろしくお願い申し上げます。



くすのき歯科医院  
03-3743-2777

