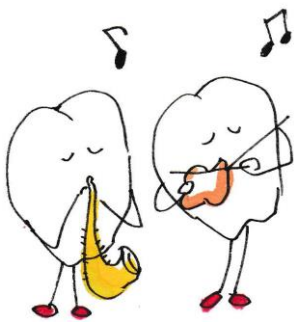


くすのき歯科医院 年末年始休診のご案内

平素より大変お世話になっております。
年末年始の診療に関しまして、下記日程を休診とさせていただきます。

■12/29(木)~1/4(水) 休診

ご了承の上、お間違いの無いようお願い致します。
今後とも変わらぬご愛顧の程、よろしくお願い申し上げます。



くすのき歯科医院
03-3743-2777

