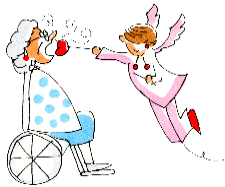


# ■ 訪問 歯科 ■ くすのき 歯科 医院 夏季 休診 の ご案内

平素より大変お世話になっております。

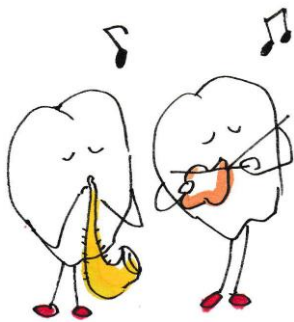
当院の夏季休診に関しまして、下記の通りご案内させていただきます。

■ 休診日：6/28（日）～7/1（水）



■ 8/9（日）～8/16（日）

ご了承の上、お間違いの無いようお願い致します。  
今後とも変わらぬご愛顧の程、よろしくお願い申し上げます。



医療法人社団志友会  
くすのき歯科医院  
03-3743-2777

